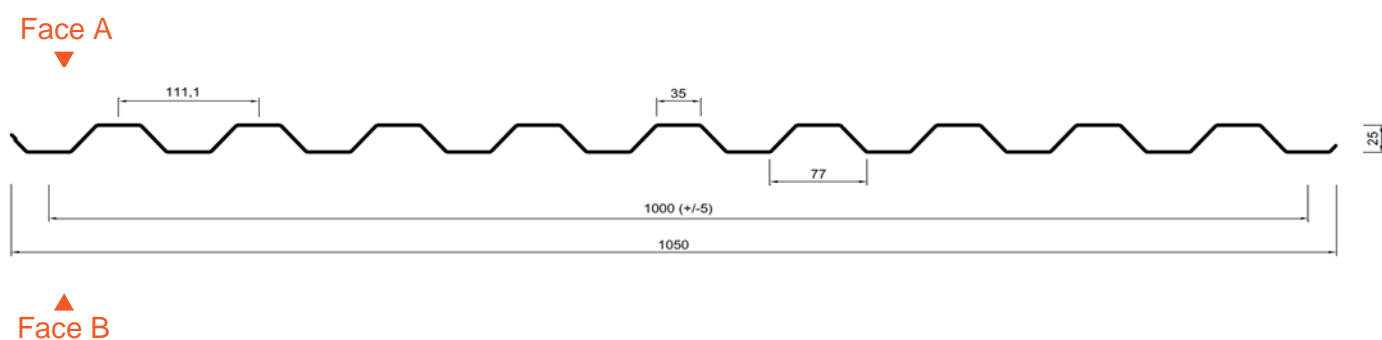
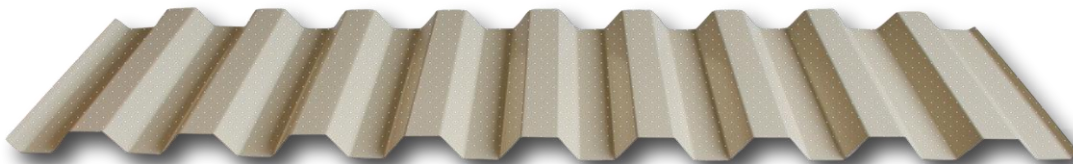


RM9-111-25 - PERFURADA

PERFIL FACHADA – Marcação CE segundo EN 14782



Material Base

Alumínio

Liga

Liga. 3105 EN AW Outras ligas sob consulta

Dureza

Dureza: H24 Outras ligas sob consulta

Revestimento

Lado 1- Poliéster (25 µm) e Lado 2- (5/7 µm)

Outros revestimentos sob consulta

Propriedade do Lacado

Brilho ECCA T2 – Segundo especificações (min. 30U)

Reação ao fogo

Classe A1

Desempenho Exterior

Classe F_{ROOF}

Sensibilidade à luz

QUVA 100 H – Segundo ECCA T10

Resistência à corrosão

Ensaio de Ácido-Sal (Salt-Spray)

Espessura da chapa

0,6 / 0,7 mm Outras espessuras sob consulta

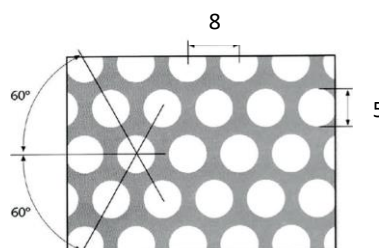
Observação: O material não pode estar em contacto com aço não revestido ou cobre. As limlhas terão de ser limpas na totalidade. Os parafusos terão que ser apertados adequadamente e sempre em aço galvanizado e/ou aço inoxidável.

CARACTERÍSTICAS DE PERFURAÇÃO

Perfuração (furo redondo)	Distância entre furos	Área perfurada (60°)
2	3.5	30%
3	4	51%
3	5	33%
3	6	23%
3	8.8	11%
4	5	58%
4	6	40%
4	6.5	34%
5	7.5	40%
5	8	35%
5	13	13%
6	9	40%
6	12	23%
8	11	48%
10	14	46%
10	18	28%

EXEMPLO: R5T8

Dimensões do perfurado



- Furos Ø5 mm com distância de 8mm;
- Disposição dos furos 60°
- Área perfurada de 35 %.