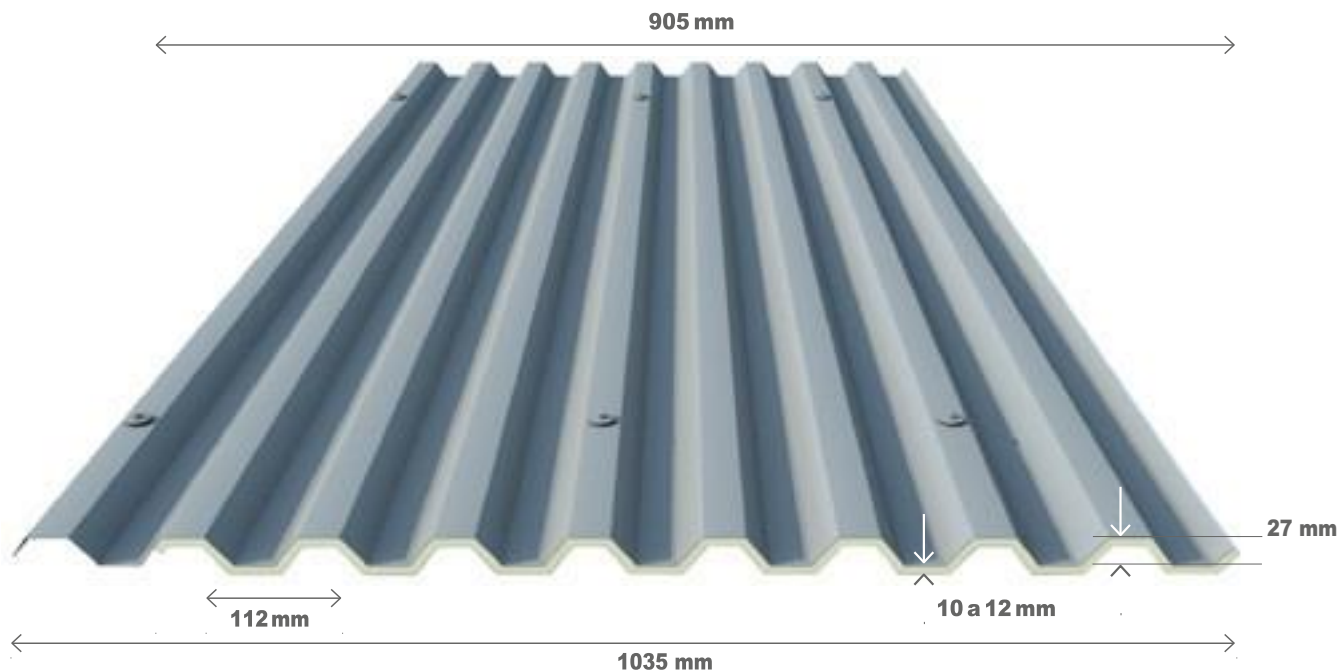




**ISOTEC27**  
**PANEL TÉRMICO DE CUBIERTA Y FACHADA**



# Isotec27



Panel Isotérmico de Cubierta y Fachada con aislamiento de poliuretano de alta densidad ( $60\text{kg/m}^3$ ) y cara interior de lámina de aluminio.

**El Panel Isotec27 es una solución para cubiertas y fachadas industriales y residenciales.**

**Sus características permiten un fácil montaje y manipulación en lugares de accesibilidad restringida, adaptándose a cubiertas en arco.**

**Mediante una estructura secundaria es posible aplicar el panel Isotec27 en fachadas y cubiertas autoportantes, de fibrocemento y metálicas.**



Control Térmico  
**Aislamiento de poliuretano y lámina de aluminio**



Cubiertas sin Condensación  
**Sin necesidad de pre-aislamiento**



Control acústico  
**Insonorización en cubiertas nuevas y existentes. Reducción de ruido durante la precipitación.**



Clase de Reacción al Fuego B<sub>s2</sub> d<sub>0</sub> **Cumple reglamentación CE de comportamiento frente al fuego (EN 13501-1:2007+A1:2009).**



Facilidad de Montaje  
**Manejo sencillo y facilitado por el peso ligero de los paneles.**

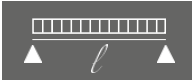
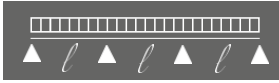
## Características geométricas y mássicas das chapas compuestas

<b>Perfil</b>	<b>Trapezoidal</b>
<b>Longitud</b>	<b>2,0 m a 13,50 m</b>
<b>Ancho total</b>	<b>1035 mm</b>
<b>Ancho útil</b>	<b>905 mm</b>
<b>Espesor variable</b>	<b>10 a 12 mm</b>
<b>Peso por unidad de superficie</b>	<b>5 kg/m</b>
<b>Conductividad térmica, valor envejecido, <math>\lambda_a</math> (<math>\lambda_{13(23/50) 90/90}</math>) (EN 12667; EN 13165)</b>	<b>0,034 W/(m.°C)</b>

## Clase de reacción frente al fuego

<b>Fuego exterior</b>	<b>B-s<sub>2</sub>,d<sub>0</sub></b>	<b>Con revestimiento de aluminio grabado en la cara interna</b>
<b>Fuego interior</b>	<b>B-s<sub>2</sub>,d<sub>0</sub></b>	<b>Con revestimiento de aluminio grabado en la cara interna</b>

## Características técnicas

<b>ESP mm</b>	<b>K W m<sup>2</sup>.C°</b>	<b>PESO PAINEL Kg/m<sup>2</sup></b>	<b>U.M</b>		
				1,50	1,50
<b>10</b>	<b>0,034</b>	<b>5</b>	<b>KN/m<sup>2</sup></b>	<b>0,98</b>	<b>1,56</b>

# Isotec27



## EMBALAJE

**Cantidad: max. 30**  
paneles por embalaje



## CARGA EN VEHÍCULO COMERCIAL

**Facilidad de Carga en medidas reducidas.**



## CARGA EN CONTENTOR

**Cantidad 20' : 1250m<sup>2</sup>**  
**Cantidad 40' : 2500m<sup>2</sup>**



## CARGA EN CAMION

**Cantidad: 2200 m<sup>2</sup>**



## Composición

1. **Chapa con acabado lacado 0,5 mm.**
2. **Aislamiento en poliuretano B2.**
3. **Film de aluminio (opcional).**

## Colores

*Blanco - RAL 9010*

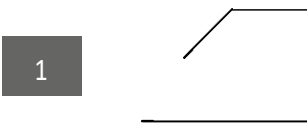
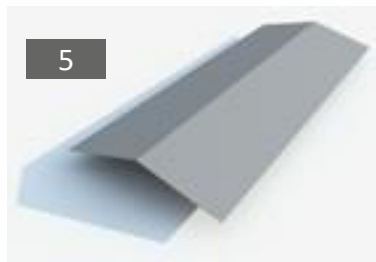
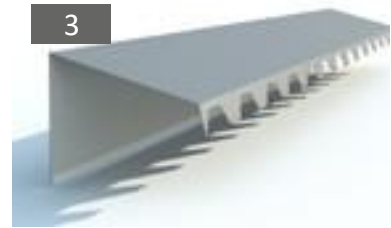
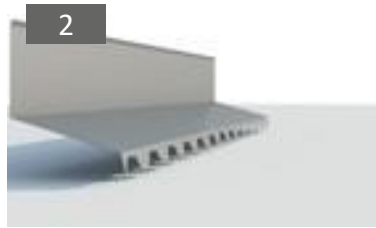
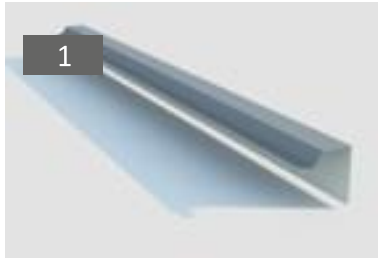
*Aluminio blanco - RAL 9006*

*Rojo óxido - RAL 3009*

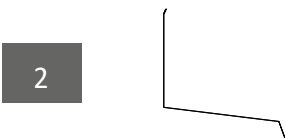
## Medidas

*2500mm, 3000mm, 3500mm, 4000mm,  
4500mm, 5000mm*

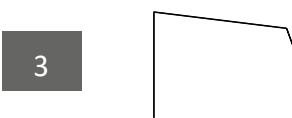
## Perfiles de acabado y remates - ISOTEC27



**Remate lateral**



**Plegada con opción recortada**



**Cumbreira/Remate para adosar en pared, con opción recortada**



**Cumbreira a dos aguas y cumbreira a una agua, con opción recortada**



**Cumbreira simple**



**Cumbreira ondulada, perfil ISOTEC 27**

## Aplicación y Fijaciones-ISOTEC27



SUPERPOSICIÓN LONGITUDINAL  
DISTANCIA MÁXIMA ENTRE APOYOS  
INCLINACION MÍNIMA CON SOBREPOSICIÓN  
INCLINACION MÍNIMA SIN SOBREPOSICIÓN

**200 mm**  
**1500 mm**  
**8%**  
**5%**



Aplicación en fachada



Aplicación sobre cubiertas de fibrocemento