

Polycarbonato – TJ3/TJ5

CONÇU POUR LES SYSTÈMES DE TOITURE

Le polycarbonato est un polymère conçu pour faciliter l'insertion de puits de lumière dans les systèmes de bardage. Idéal pour les toits industriels.

Ce produit s'adapte aux panneaux de revêtement, offrant une bonne isolation thermique, une transmission de la lumière, une résistance aux charges et aux agents atmosphériques.

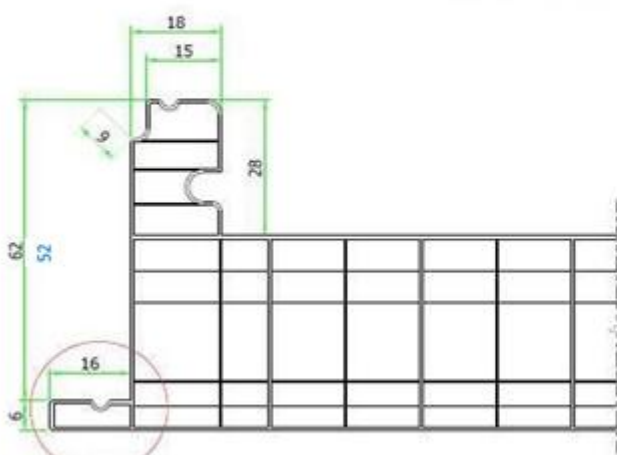
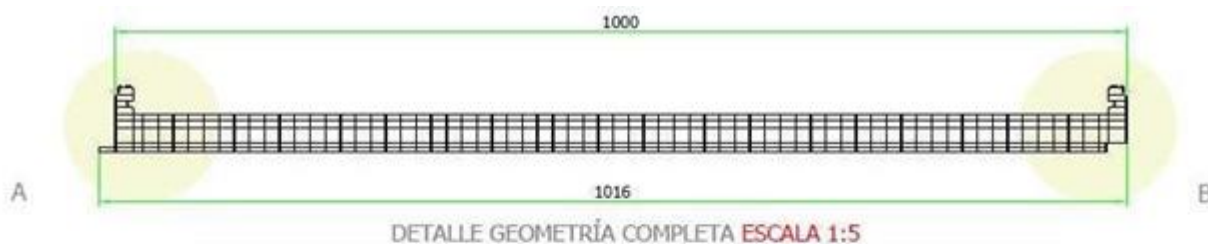
SECTION 30/40



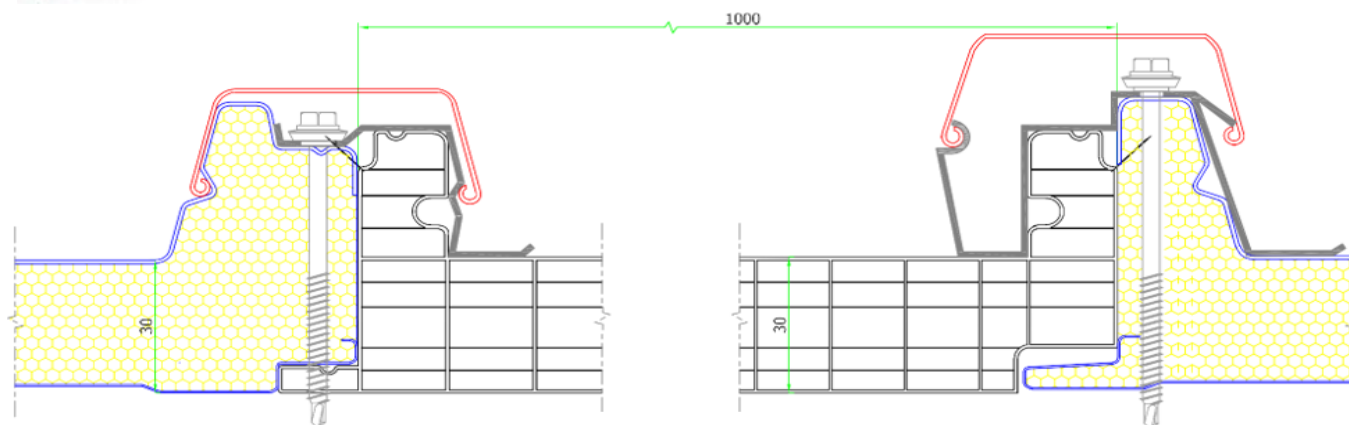
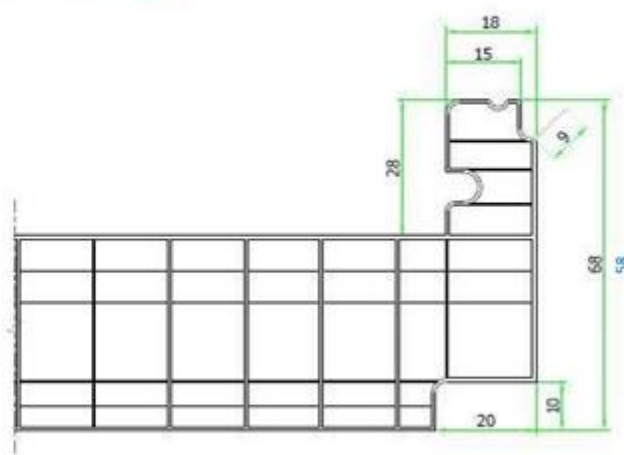
CRISTAL



OPAQUE



Tacón
Opcional



Polycarbonate – TJ3/TJ5

CONÇU POUR LES SYSTÈMES DE TOITURE

CARACTÉRISTIQUES TECHNIQUES

	Unités	Valeur (30)	Valeur (40)	Notes
Nombre de parois	-	6	6	-
Épaisseur	mm	30	40	-
Cellules verticales	mm	15	15	-
Largeur utile de la plaque	mm	1000	1000	-
Longueur	mm	a medida	a medida	-
Isolation thermique (valeur U)	W/m ² K	1,26	1,12	-
Transmission de la lumière	%	67	65	Transparent
		39	36	Opaque
Contrôle solaire (valeur G)	%	68	66	Transparent
		59	58	Opaque
Classement au feu	-	B-s1, d0	B-s1, d0	Segundo a EN 13501-1:2007 (**)
Isolation acoustique	dB	- 21	- 21	-
Coefficient de dilatation thermique	mm/ m °C	0,065	0,065	-
Température d'utilisation continue	°C	-30 ÷ +120	-30 ÷ +120	-
Protection contre les UV	-	Sí	Sí	Coextrudé à l'extérieur

(**) Le certificat de feu peut être soumis à des limitations

TABLEAU DES CHARGES POUR UNE OU PLUSIEURS TRAVÉES (kg/m²)

30														
VANE LIGHT (m)	1,00		1,25		1,50		1,75		2,00		2,25		2,50	
	pression	sucção	pression	sucção	pression	sucção	pression	sucção	pression	sucção	pression	sucção	pression	sucção
Avec pince de 1,2 mm RENFORCÉE	283	133	161	104	101	84	69	75	56	59	47	50	40	42
Avec collier de 1,2 mm RENFORCÉINTERMÉDIAIRE	344	158	181	142	107	131	84	123	66	113	63	106	61	100
40														
VANE LIGHT (m)	1,00		1,25		1,50		1,75		2,00		2,25		2,50	
	pression	sucção	pression	sucção	pression	sucção	pression	sucção	pression	sucção	pression	sucção	pression	sucção
Avec pince de 1,2 mm RENFORCÉE	354	147	201	115	127	92	86	82	70	64	58	55	50	47
Avec collier de 1,2 mm RENFORCÉINTERMÉDIAIRE	434	174	228	156	135	144	87	136	83	124	79	117	76	110

Les tableaux sont basés sur des résultats expérimentaux déterminés par un laboratoire externe du département de mécanique des milieux continus et de théorie des structures de l'université de Séville. Valeurs de charge maximale, uniformément réparties en kg/m², avec limitation de l'état limite de service des déformations de L/50 pour les charges de pression, et valeurs de charge de rupture du système pour les charges d'aspiration.
Ce tableau n'est valable que pour les colliers renforcés fournis par POLIMEROS. Si le client utilise ses propres colliers ou ceux fournis par des tiers, POLIMEROS sera exonéré de toute responsabilité en cas de dysfonctionnement du système.
Le concepteur doit vérifier les charges effectives qui agiront sur le système, ainsi que les coefficients de sécurité à appliquer, en tenant compte des caractéristiques du site et de la structure dans laquelle le panneau en polycarbonate sera intégré.

CHARGEMENT DE CAMIONS

30			40		
Palettes	Und por palettes	Und total	Paletes	Und por palettes	Und total
6	18	108	4+2	14 e 16	88

RESPONSABILITÉ DU FAIT DES PRODUITS : Les informations contenues dans les fiches techniques, les manuels techniques et les brochures commerciales, ainsi que les données techniques fournies par écrit et/ou oralement, sont basées sur nos meilleures connaissances, mais ne sont pas contraignantes et n'exonèrent pas le client. Veuillez effectuer vos propres vérifications sur nos notes d'information actuelles (en particulier en ce qui concerne les données techniques) et sur l'adéquation de nos produits à l'utilisation prévue. Nous n'avons aucun contrôle sur l'utilisation et le traitement de nos produits et de tout produit ou œuvre créé par le client sur la base de nos données, et le client en est seul responsable. Toutes les données contenues dans cette documentation peuvent être modifiées par POLIMEROS sans préavis.