

Polycarbonate - Couvercle de joint

CONÇU POUR LES SYSTÈMES DE TOITURE

Le polycarbonate est un polymère conçu pour faciliter l'insertion de puits de lumière dans les systèmes de bardage. Idéal pour les toits industriels.

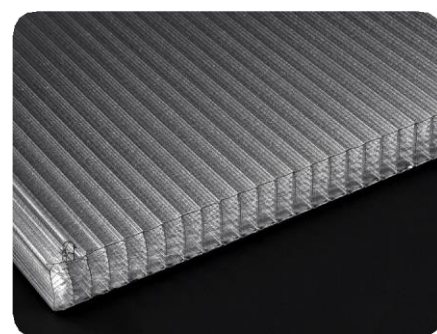
Ce produit s'adapte aux panneaux de revêtement et se caractérise par une bonne isolation thermique, une bonne transmission de la lumière, une résistance aux charges et aux agents atmosphériques.



CAPUCHON D'ÉTANCHÉITÉ EN CRISTA

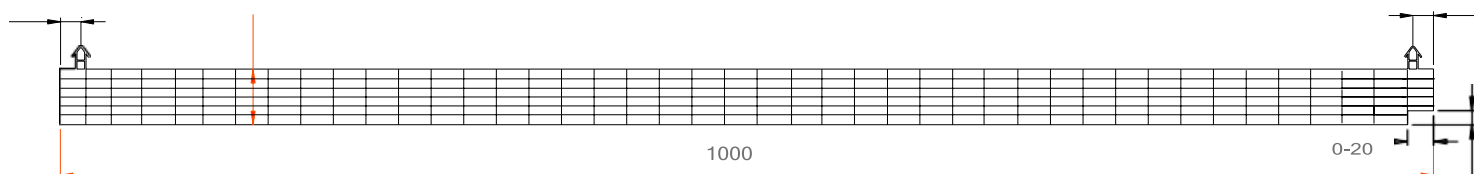


COUVERCLE D'ÉTANCHÉITÉ OPALE



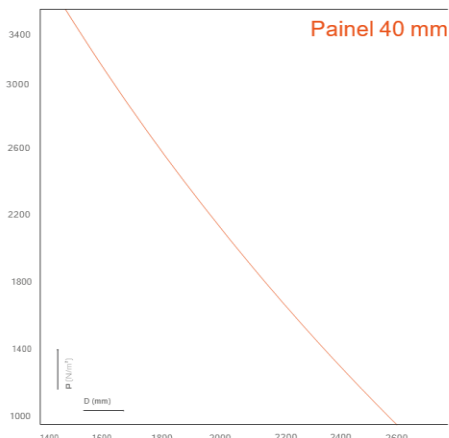
COUVRE-JOINT EN FIBRE DE VERRE


Panneau de 40 m



CARACTÉRISTIQUES TECHNIQUES

La finition	Espessur mm	Hauteur totale mm	Poids kg/m(±0.2)	N.º de murs	Largeur modulaire mm	Longueur maximale mm	Transmission thermique W/m²K	Transmission de la lumière %	La dilatation thermique mm/m. K	Variation de la température °C	Réaction au feu EN 13501-1	Protection contre les UV
Cristal	40	57	4.2	8	1000	13500	1.1	~ 59	0.065	-40 +120	B s ₁ , d ₀	Oui
Fibre de Verre	40	57	4.2	8	1000	13500	1.1	~ 45	0.065	-40 +120	B s ₁ , d ₀	Oui
Opale	40	57	4.2	8	1000	13500	1.2	~ 38	0.065	-40 +120	B s ₁ , d ₀	Oui



 Transmission de la lumière et Protection UV
Light Transmission and UV Protection

 Résistance à l'impact mécanique
Mechanical Resistance to Impacts

 Isolation élevée
High Insulation

 Bonne résistance aux variations thermiques
Good Resistance to Thermal Variations