

Policarbonato – Tapa Juntas

DESENHADO PARA SISTEMAS DE TELHADO

O policarbonato é um polímero projetado para facilitar a inserção de claraboias em sistemas de revestimentos. Ideal para coberturas industriais.

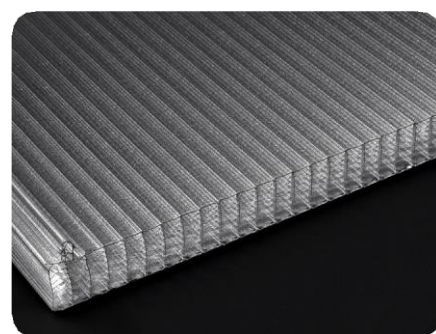
Este produto é adaptável aos painéis de revestimento, apresentando bom isolamento térmico, transmissão de luz, resistência à carga e agentes atmosféricos.



TAPA JUNTAS CRISTAL

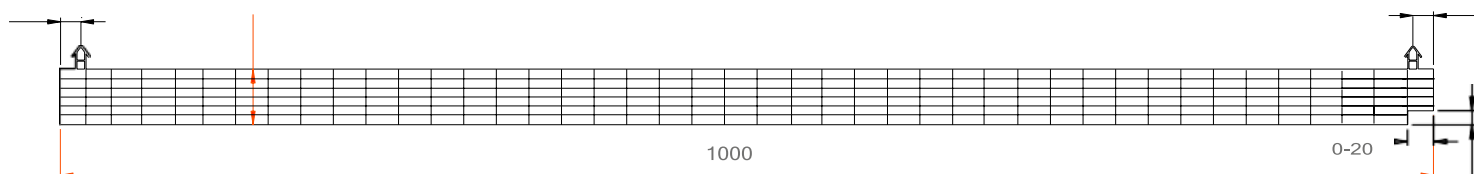


TAPA JUNTAS OPALINO



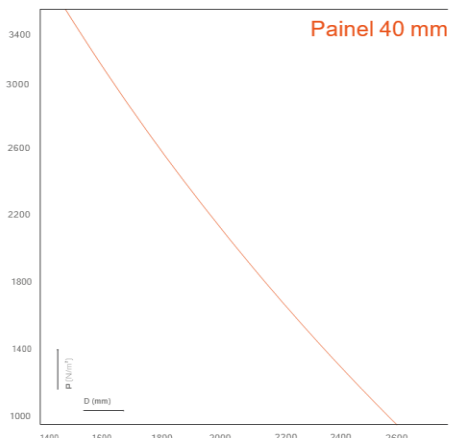
TAPA JUNTAS FIBERGLASS

Painel de 40 m



CARATERISTICAS TÉCNICAS


Acabamento	Espessura mm	Altura Total mm	Peso kg/m(±0.2)	N.º de paredes	Largura Modular mm	Comprimento máximo mm	Transmissão térmica W/m²K	Transmissão de luz %	Expansão térmica mm/m. K	Variação de temperatura °C	Reação ao fogo EN 13501-1	Proteção Ultravioleta
Cristal	40	57	4.2	8	1000	13500	1.1	~ 59	0.065	-40 +120	B s ₁ , d ₀	Sim
Fiberglass	40	57	4.2	8	1000	13500	1.1	~ 45	0.065	-40 +120	B s ₁ , d ₀	Sim
Opalino	40	57	4.2	8	1000	13500	1.2	~ 38	0.065	-40 +120	B s ₁ , d ₀	Sim



 **Transmissão de Luz e Proteção UV**
Light Transmission and UV Protection

 **Resistência Mecânica aos Impactos**
Mechanical Resistance to Impacts

 **Elevado Isolamento**
High Insulation

 **Boa Resistência às Variações Térmicas**
Good Resistance to Thermal Variations