

Policarbonato – TJ3/TJ5

CONCEBIDO PARA SISTEMAS DE COBIERTA

El policarbonato es un polímero diseñado para facilitar la inserción de claraboyas en sistemas de revestimiento. Ideal para cubiertas industriales.

Este producto se adapta a los paneles de revestimiento, ofreciendo un buen aislamiento térmico, transmisión luminosa, resistencia a las cargas y a los agentes atmosféricos.

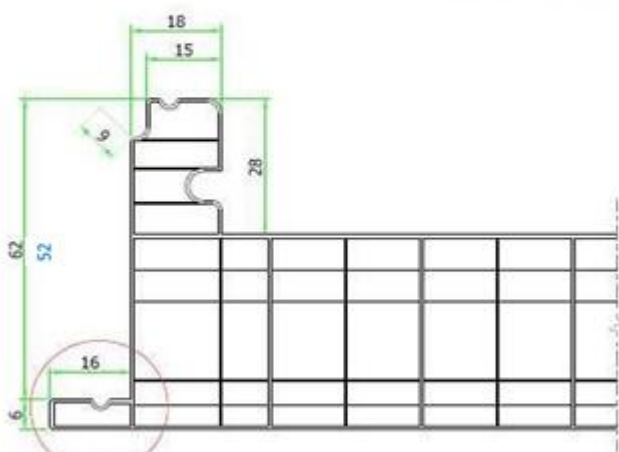
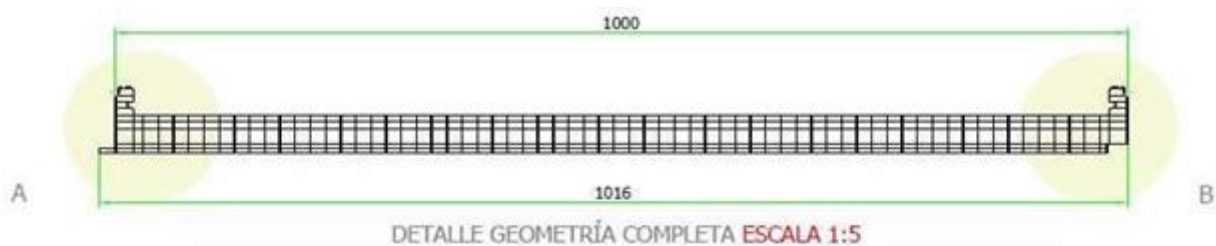
SECCIÓN 30/40



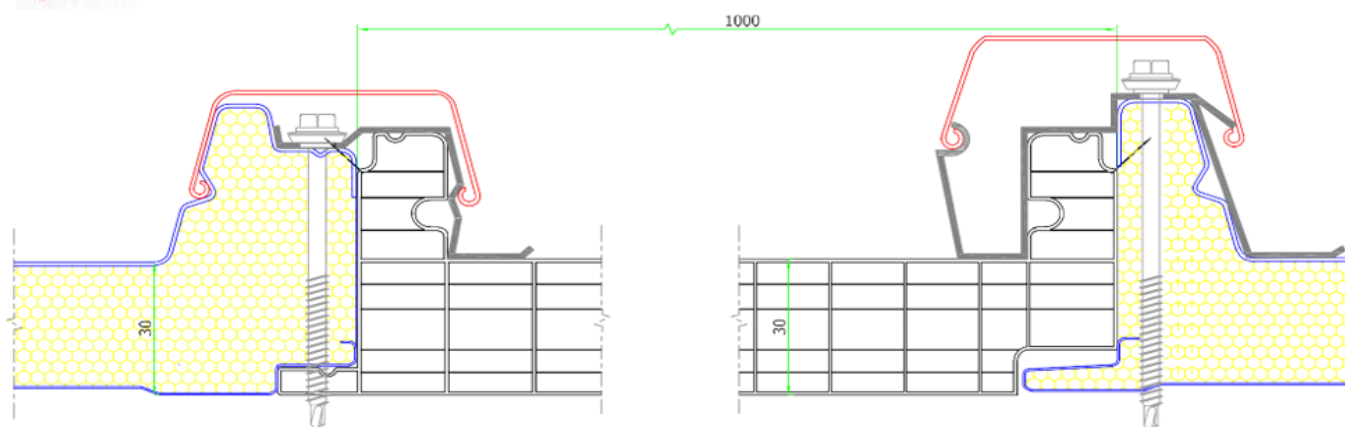
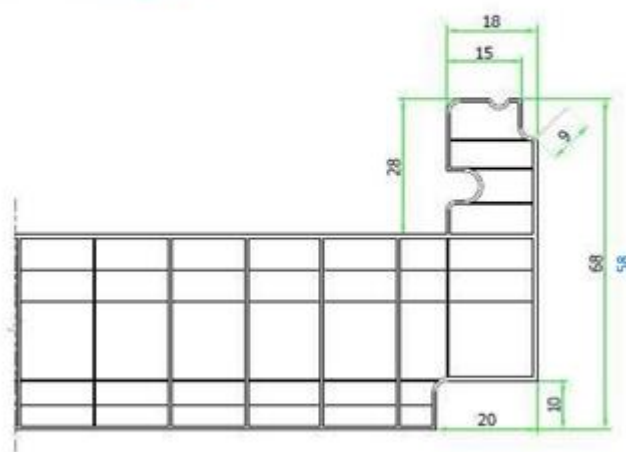
CRISTAL



OPALINA



Tacón
Opcional



Polycarbonato – TJ3/TJ5

CONCEBIDO PARA SISTEMAS DE COBIERTA

CARACTERÍSTICAS TÉCNICAS

	Unidades	Valor (30)	Valor (40)	Notas
Número de paredes	-	6	6	-
Espesor	mm	30	40	-
Celdas verticales	mm	15	15	-
Anchura útil de la placa	mm	1000	1000	-
Longitud	mm	a medida	a medida	-
Aislamiento térmico (valor U)	W/m ² K	1,26	1,12	-
Transmisión luminosa	%	67	65	Trasparente
		39	36	Opaco
Control solar (valor G)	%	68	66	Trasparente
		59	58	Opaco
Resistencia al fuego	-	B-s1, d0	B-s1, d0	Segundo a EN 13501-1:2007 (**)
Aislamiento acústico	dB	- 21	- 21	-
Coefficiente de dilatación térmica	mm/ m °C	0,065	0,065	-
Temperatura de uso continuo	°C	-30 ÷ +120	-30 ÷ +120	-
Protección UV	-	Sí	Sí	Coextruido en el exterior

(**) El certificado de incendio puede estar sujeto a limitaciones

TABLA DE CARGA PARA UNO O VARIOS VANOS (kg/m²)

LUZ DE VANO (m)	1,00		1,25		1,50		1,75		2,00		2,25		2,50	
	presión	sucção	presión	sucção	presión	sucção	presión	sucção	presión	sucção	presión	sucção	presión	sucção
Con grapa de 1,2 mm REFORZADA	283	133	161	104	101	84	69	75	56	59	47	50	40	42
Con abrazadera de 1,2 mm REFORZADOINTERMEDIO	344	158	181	142	107	131	84	123	66	113	63	106	61	100

LUZ DE VANO (m)	1,00		1,25		1,50		1,75		2,00		2,25		2,50	
	presión	sucção	presión	sucção	presión	sucção	presión	sucção	presión	sucção	presión	sucção	presión	sucção
Con grapa de 1,2 mm REFORZADA	354	147	201	115	127	92	86	82	70	64	58	55	50	47
Con abrazadera de 1,2 mm REFORZADOINTERMEDIO	434	174	228	156	135	144	87	136	83	124	79	117	76	110

Las tablas se basaron en resultados experimentales determinados por un laboratorio externo del Departamento de Mecánica de los Medios Continuos y Teoría de las Estructuras de la Universidad de Sevilla. Valores máximos de carga, uniformemente distribuidos en kg/m², con limitación del Estado Límite de Servicio de deformaciones de L/50 para cargas de presión, y valores de carga de rotura del sistema para cargas de succión.
Esta tabla sólo es válida para abrazaderas reforzadas suministradas por POLIMEROS. Si el cliente utiliza sus propias abrazaderas o las suministradas por terceros, POLIMEROS quedará exento de cualquier responsabilidad en caso de mal funcionamiento del sistema.
El proyectista debe comprobar las cargas efectivas que actuarán sobre el sistema, así como los coeficientes de seguridad que deben aplicarse, teniendo en cuenta las características del lugar y de la estructura en la que se integrará el panel de polycarbonato.

CARGA DE CAMIONES

30			40		
Paletes	Und por paleta	Und totais	Paletes	Und por paleta	Und totais
6	18	108	4+2	14 e 16	88

RESPONSABILIDAD DEL PRODUCTO: La información contenida en las fichas técnicas, manuales técnicos y folletos de venta, así como los datos técnicos facilitados por escrito y/o verbalmente, se basan en nuestro mejor saber y entender, pero no son vinculantes y no exoneran al cliente. Le rogamos que realice sus propias comprobaciones sobre nuestras notas informativas actuales (en particular en lo que respecta a los datos técnicos) y sobre la idoneidad de nuestros productos para el uso previsto. No tenemos ningún control sobre el uso y el tratamiento de nuestros productos y de los productos o trabajos creados por el cliente sobre la base de nuestros datos, y el cliente es el único responsable de ello. Todos los datos contenidos en esta documentación pueden ser modificados por POLIMEROS sin previo aviso.