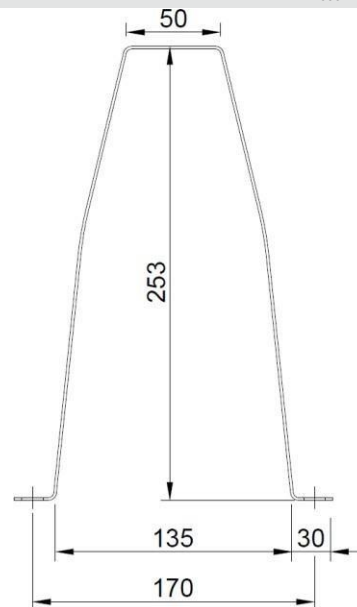
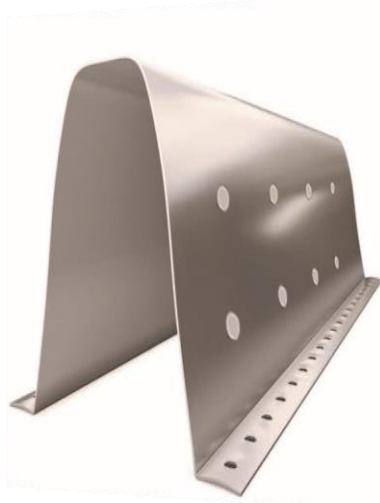


Omega 250 – Correias de Apoio

PERFIL GALVANIZADO



1029
21
1029 - CPR - PT20/07229
EN 1090-1



Material Base

Acero Estructural S220GD - S320GD (EN10346)
Otras calidades de acero bajo consulta

Tipo de Protección

Acero Estructural Z100 - Z275 (EN10346)
Otros revestimientos bajo consulta

Perforación

Furo Ø12x14mm - Parafuso M10

Espesor

1.5; 2 e 2.5 mm

Tolerancias Geométricas

EN1090-4 e EN 10162

Reacción al fuego

Clase A1

Fabricación

De acuerdo con las especificaciones / dibujos del cliente

TABELA DE PROPRIEDADES GEOMÉTRICAS

PERFIL	Dimensões						Área cm ²	Peso kg/m	Centro de gravidade		Inércias			Raio de giração		Módulo resistente		Área de Pintura	Furação	Parafuso
	e	H	b	b _i	d _i	c			YG	ZG	IY	IZ	IT	i _y	i _z	w _y	w _z	Superfície Unitária		
	mm								mm		cm ⁴			cm		cm ³		m ² /m		
Ω 250	1.5	253	50	135	170	30	9.15	7.18	97.5	123.4	638.5	268.2	0.07	8.35	5.41	49.27	27.50	1.223	Ø 12x14	M10
	2						12.20	9.58		123.2	894.4	359.8	0.16	8.34	5.43	65.44	36.91	1.224		
	2.5						15.25	11.97		123.0	1059.0	452.6	0.31	8.33	5.45	81.46	46.42	1.226		

Nota: Las propiedades que se muestran en la tabla se refieren a la sección sin procesar. No se consideran los efectos de la no alineación geométrica del material ni las imperfecciones de ejecución.