

## Clôture de Chantier

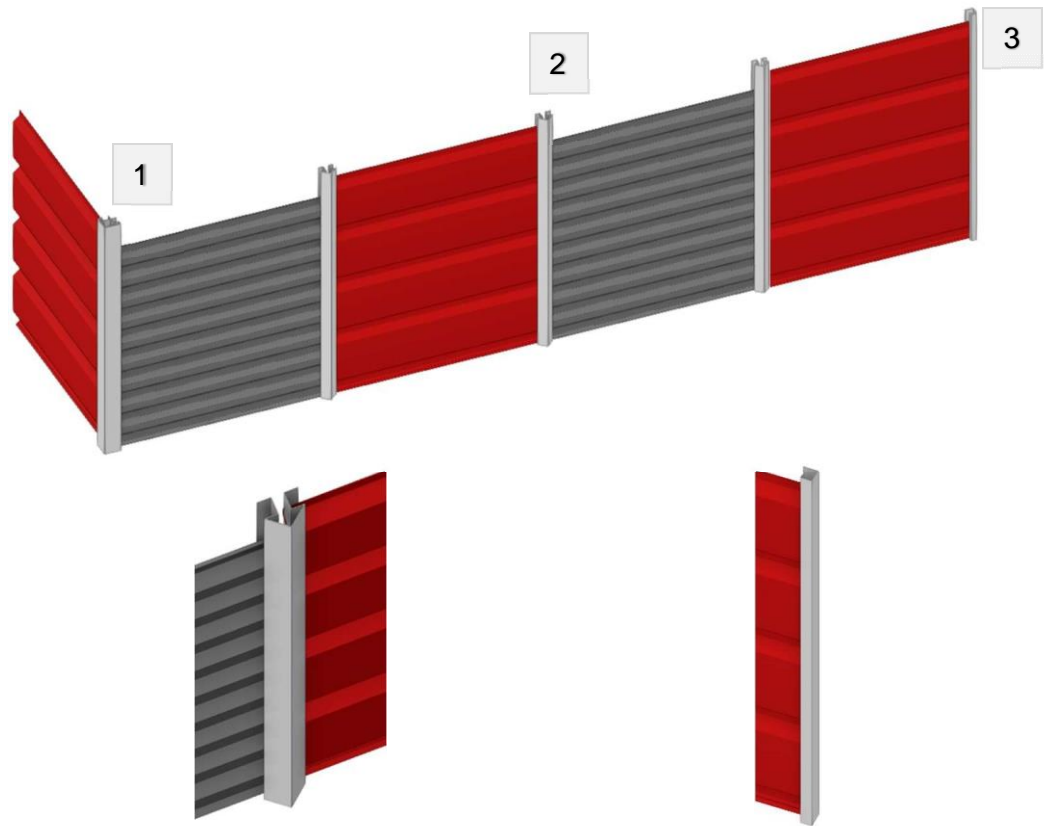
Clôture Simple, Clôture Double et Clôture de Coin

### Caractéristiques:

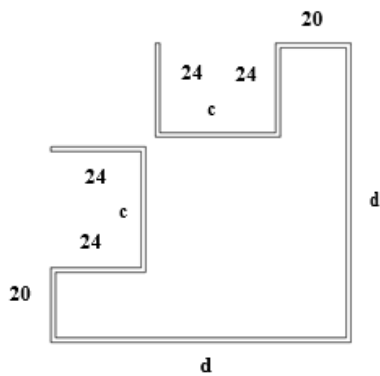
**Matériel** – Tôle Galvanisé

**Épaisseur:** 1.2mm

**Hauteur:** 2500mm

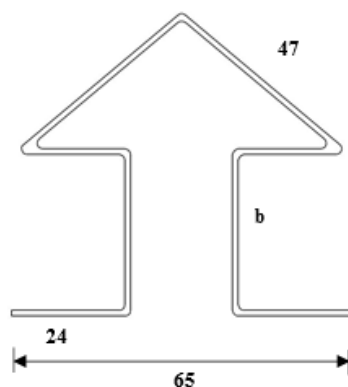


### 1 Clôture de Coin



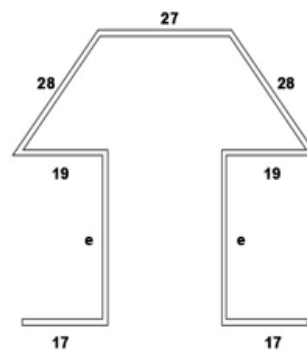
Tôle	"c"	"d"
RM18-76	22	114
RM9-111-25	26	110
RM4-270-30	31	105
RM5-200-32	33	103

### 2 Clôture Double 250



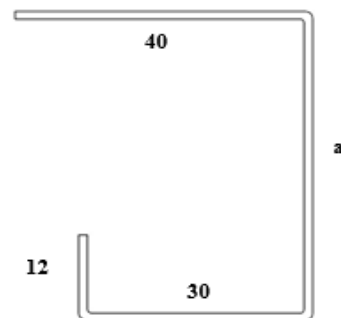
Tôle	"b"
RM18-76	22
RM9-111-25	26
RM4-270-30	31
RM5-200-32	33

### 2 Clôture Double 210



Tôle	"e"
RM18-76	22
RM9-111-25	26
RM4-270-30	31
RM5-200-32	33

### 3 Clôture Simple



Tôle	"a"
RM18-76	34
RM9-111-25	38
RM4-270-30	43
RM5-200-32	45

**Remarque:** Toutes les mesures sont en mm (millimètres)