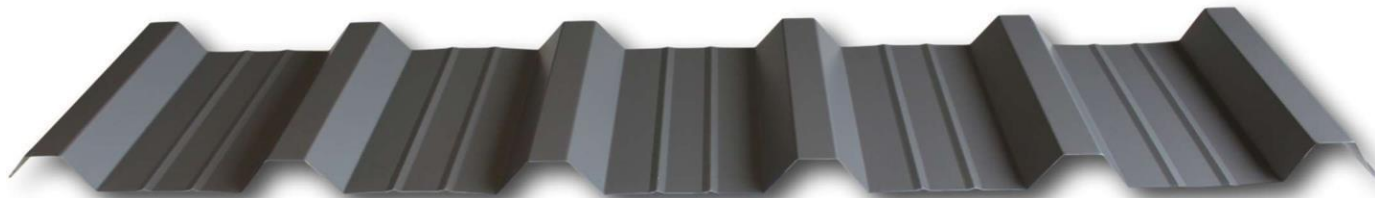
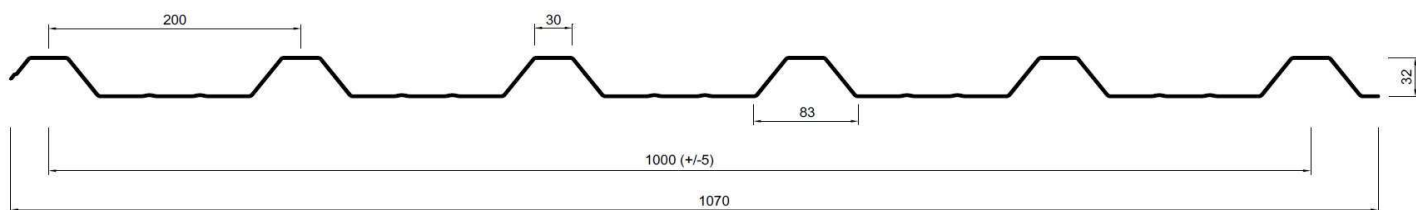


RM5-200-32

PERFIL CUBIERTA/FACHADA – Marcado CE según EN 14782



Cara A



Cara B

Material Base

Acero Estructural S220GD+Z (EN10346) Otras cualidades de acero bajo consulta

Tipo de protección

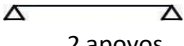

Galvanizado (EN10346)


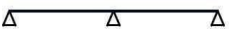
Revestimiento

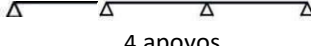
Lado Superior Poliéster (25 µm) y Lado Inferior primer (5/7 µm) Otros revestimientos bajo consulta


Espesor	Carga		Greca Superior en Compresión		Valle Inferior en Compresión	
			Momento de Inercia I	Módulo resistente W	Momento de Inercia I	Módulo resistente W
mm	kg/ml	kg/m ²	cm ⁴	cm ³	cm ⁴	cm ³
0.5	4.91	4.91	6.77	3.30	5.16	2.60
0.6	5.89	5.89	8.66	4.14	6.60	3.24
0.7	6.87	6.87	10.57	5.15	8.16	3.86

CARGAS DEPENDIENDO DEL INTERVALO DE APOYO

Espesor	USO EN POSICION DE COBERTURA NORMAL (m)															
	 2 apoyos															
(mm)	1.0	1.1	1.2	1.3	1.4	1.5	1.6	1.7	1.8	1.9	2.0	2.1	2.2	2.3	2.4	2.5
0.5	4,16	3,13	2,41	1,89	1,52	1,23	1,02	0,85	0,71	0,61	0,52					
0.6	4,99	4,00	3,08	2,42	1,94	1,58	1,30	1,08	0,91	0,78	0,67	0,57	0,50			
0.7	5,82	4,81	3,81	3,00	2,40	1,95	1,61	1,34	1,13	0,96	0,82	0,71	0,62	0,54		
Espesor	USO EN POSICION DE BORDILLO INVERTIDO (m)															
	 2 apoyos															
(mm)	1.0	1.1	1.2	1.3	1.4	1.5	1.6	1.7	1.8	1.9	2.0	2.1	2.2	2.3	2.4	2.5
0.5	3,48	2,88	2,41	1,89	1,52	1,23	1,02	0,85	0,71	0,61	0,52					
0.6	4,18	3,45	2,90	2,42	1,94	1,58	1,30	1,08	0,91	0,78	0,67	0,57	0,50			
0.7	4,88	4,03	3,39	2,88	2,40	1,95	1,61	1,34	1,13	0,96	0,82	0,71	0,62	0,54		

Espesor	USO EN POSICION DE COBERTURA NORMAL (m)															
	 3 apoyos															
(mm)	1.0	1.1	1.2	1.3	1.4	1.5	1.6	1.7	1.8	1.9	2.0	2.1	2.2	2.3	2.4	2.5
0.5	3,48	2,88	2,42	2,06	1,78	1,55	1,36	1,20	1,07	0,96	0,87	0,79	0,72	0,66	0,60	0,56
0.6	4,18	3,45	2,90	2,47	2,13	1,86	1,63	1,45	1,29	1,16	1,04	0,95	0,86	0,79	0,73	0,67
0.7	4,88	4,03	3,39	2,88	2,49	2,17	1,90	1,69	1,50	1,35	1,22	1,11	1,01	0,92	0,85	0,78
Espesor	USO EN POSICION DE BORDILLO INVERTIDO (m)															
	 3 apoyos															
(mm)	1.0	1.1	1.2	1.3	1.4	1.5	1.6	1.7	1.8	1.9	2.0	2.1	2.2	2.3	2.4	2.5
0.5	4,16	3,44	2,89	2,46	2,12	1,85	1,62	1,44	1,28	1,15	1,04	0,94	0,86	0,79	0,72	0,64
0.6	4,99	4,12	3,46	2,95	2,55	2,22	1,95	1,73	1,54	1,38	1,25	1,13	1,03	0,94	0,87	0,80
0.7	5,82	4,81	4,04	3,44	2,97	2,59	2,27	2,01	1,80	1,61	1,46	1,32	1,20	1,10	1,01	0,93

Espesor	USO EN POSICION DE COBERTURA NORMAL (m)															
	 4 apoyos															
(mm)	1.0	1.1	1.2	1.3	1.4	1.5	1.6	1.7	1.8	1.9	2.0	2.1	2.2	2.3	2.4	2.5
0.5	4,35	3,60	3,02	2,58	2,22	1,93	1,70	1,51	1,34	1,21	1,09	0,99	0,90	0,82	0,75	0,66
0.6	5,22	4,32	3,63	3,09	2,66	2,32	2,04	1,81	1,61	1,45	1,31	1,18	1,08	0,99	0,91	0,84
0.7	6,09	5,04	4,23	3,61	3,11	2,71	2,38	2,11	1,88	1,69	1,52	1,38	1,26	1,15	1,06	0,98

Espesor	USO EN POSICION DE BORDILLO INVERTIDO (m)															
	 4 apoyos															
(mm)	1.0	1.1	1.2	1.3	1.4	1.5	1.6	1.7	1.8	1.9	2.0	2.1	2.2	2.3	2.4	2.5
0.5	4,35	3,60	3,02	2,58	2,22	1,93	1,70	1,51	1,34	1,15	0,99	0,85	0,74	0,65	0,57	0,51
0.6	5,22	4,32	3,63	3,09	2,66	2,32	2,04	1,81	1,61	1,45	1,26	1,09	0,95	0,83	0,73	0,65
0.7	6,09	5,04	4,23	3,61	3,11	2,71	2,38	2,11	1,88	1,69	1,52	1,35	1,17	1,03	0,90	0,80

* La Rede Moderna no recomienda el uso de esta placa bajo carga inferior a 0.5 kN/m².

Los valores presentados (kN/m²) son de la responsabilidad de la da Rede Moderna por lo que la misma puede hacer modificaciones de las especificaciones.

Datos:

E= 210000 MPa || Re = 220 MPa || z ≤ l/200