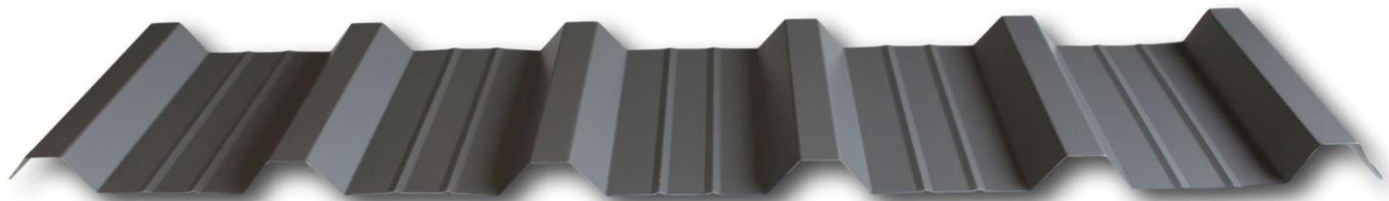
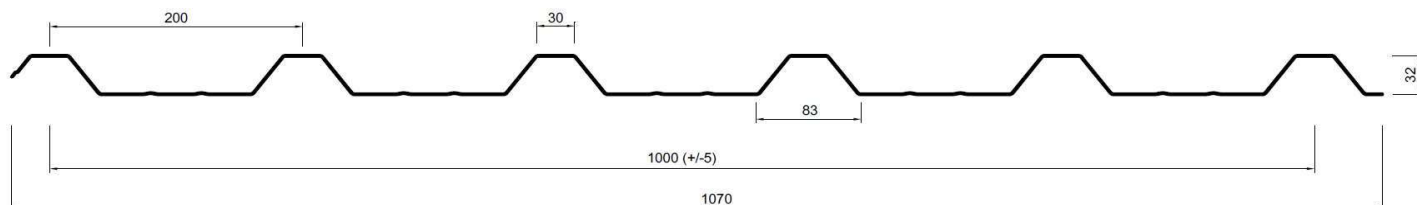


## RM5-200-32

PROFIL TOITURE/FAÇADE – Marquage CE selon EN 14782



Face A  
▼



▲  
Face B

### Matériau Base

Acier Structural S220GD+Z (EN10346) Autres Qualités d'acier sur demande

### Type de protection

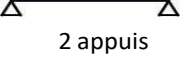
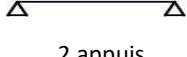
Galvanisé (EN10346)

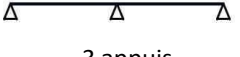
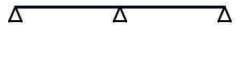
### Revêtements


Côté Supérieur Polyester (25 µm) et Côté inférieur primaire (5/7 µm) Autres revêtements sur demande

Épaisseur	Masse		Bride Supérieur en Compression		Bride Inférieur en Compression	
			Moment d'Inertie I	Module résistant W	Moment d'Inertie I	Module résistant W
mm	kg/ml	kg/m <sup>2</sup>	cm <sup>4</sup>	cm <sup>3</sup>	cm <sup>4</sup>	cm <sup>3</sup>
0.5	4.91	4.91	6.77	3.30	5.16	2.60
0.6	5.89	5.89	8.66	4.41	6.60	3.24
0.7	6.87	6.87	10.57	5.15	8.16	3.86


**CHARGES EN FONCTION DE LA DISTANCE ENTRE APPUIS**

Épaisseur	ÉCARTEMENT EN APPLICATION COUVERTURE NORMALE (m)															
	 2 appuis															
(mm)	1.0	1.1	1.2	1.3	1.4	1.5	1.6	1.7	1.8	1.9	2.0	2.1	2.2	2.3	2.4	2.5
0.5	4,16	3,13	2,41	1,89	1,52	1,23	1,02	0,85	0,71	0,61	0,52					
0.6	4,99	4,00	3,08	2,42	1,94	1,58	1,30	1,08	0,91	0,78	0,67	0,57	0,50			
0.7	5,82	4,81	3,81	3,00	2,40	1,95	1,61	1,34	1,13	0,96	0,82	0,71	0,62	0,54		
Épaisseur	ÉCARTEMENT EN APPLICATION COUVERTURE INVERSE (m)															
	 2 appuis															
(mm)	1.0	1.1	1.2	1.3	1.4	1.5	1.6	1.7	1.8	1.9	2.0	2.1	2.2	2.3	2.4	2.5
0.5	3,48	2,88	2,41	1,89	1,52	1,23	1,02	0,85	0,71	0,61	0,52					
0.6	4,18	3,45	2,90	2,42	1,94	1,58	1,30	1,08	0,91	0,78	0,67	0,57	0,50			
0.7	4,88	4,03	3,39	2,88	2,40	1,95	1,61	1,34	1,13	0,96	0,82	0,71	0,62	0,54		

Épaisseur	ÉCARTEMENT EN APPLICATION COUVERTURE NORMALE (m)															
	 3 appuis															
(mm)	1.0	1.1	1.2	1.3	1.4	1.5	1.6	1.7	1.8	1.9	2.0	2.1	2.2	2.3	2.4	2.5
0.5	3,48	2,88	2,42	2,06	1,78	1,55	1,36	1,20	1,07	0,96	0,87	0,79	0,72	0,66	0,60	0,56
0.6	4,18	3,45	2,90	2,47	2,13	1,86	1,63	1,45	1,29	1,16	1,04	0,95	0,86	0,79	0,73	0,67
0.7	4,88	4,03	3,39	2,88	2,49	2,17	1,90	1,69	1,50	1,35	1,22	1,11	1,01	0,92	0,85	0,78
Épaisseur	ÉCARTEMENT EN APPLICATION COUVERTURE INVERSE (m)															
	 3 appuis															
(mm)	1.0	1.1	1.2	1.3	1.4	1.5	1.6	1.7	1.8	1.9	2.0	2.1	2.2	2.3	2.4	2.5
0.5	4,16	3,44	2,89	2,46	2,12	1,85	1,62	1,44	1,28	1,15	1,04	0,94	0,86	0,79	0,72	0,64
0.6	4,99	4,12	3,46	2,95	2,55	2,22	1,95	1,73	1,54	1,38	1,25	1,13	1,03	0,94	0,87	0,80
0.7	5,82	4,81	4,04	3,44	2,97	2,59	2,27	2,01	1,80	1,61	1,46	1,32	1,20	1,10	1,01	0,93

Épaisseur	ÉCARTEMENT EN APPLICATION COUVERTURE NORMALE (m)															
	 4 appuis															
(mm)	1.0	1.1	1.2	1.3	1.4	1.5	1.6	1.7	1.8	1.9	2.0	2.1	2.2	2.3	2.4	2.5
<b>0.5</b>	4,35	3,60	3,02	2,58	2,22	1,93	1,70	1,51	1,34	1,21	1,09	0,99	0,90	0,82	0,75	0,66
<b>0.6</b>	5,22	4,32	3,63	3,09	2,66	2,32	2,04	1,81	1,61	1,45	1,31	1,18	1,08	0,99	0,91	0,84
<b>0.7</b>	6,09	5,04	4,23	3,61	3,11	2,71	2,38	2,11	1,88	1,69	1,52	1,38	1,26	1,15	1,06	0,98

Épaisseur	ÉCARTEMENT EN APPLICATION COUVERTURE INVERSE (m)															
	 4 appuis															
(mm)	1.0	1.1	1.2	1.3	1.4	1.5	1.6	1.7	1.8	1.9	2.0	2.1	2.2	2.3	2.4	2.5
<b>0.5</b>	4,35	3,60	3,02	2,58	2,22	1,93	1,70	1,51	1,34	1,15	0,99	0,85	0,74	0,65	0,57	0,51
<b>0.6</b>	5,22	4,32	3,63	3,09	2,66	2,32	2,04	1,81	1,61	1,45	1,26	1,09	0,95	0,83	0,73	0,65
<b>0.7</b>	6,09	5,04	4,23	3,61	3,11	2,71	2,38	2,11	1,88	1,69	1,52	1,35	1,17	1,03	0,90	0,80

\*La société Rede Moderna ne recommande pas l'utilisation de cette tôle avec des charges inférieure à 0.5 kN/m<sup>2</sup>.

Les valeurs présentées (kN/m<sup>2</sup>) sont par l' autorité et responsabilité de la société Rede Moderna, laquelle peut modifier les spécifications du produit.

### Données :

E= 210000 MPa || Re = 220 MPa || z ≤ l/200