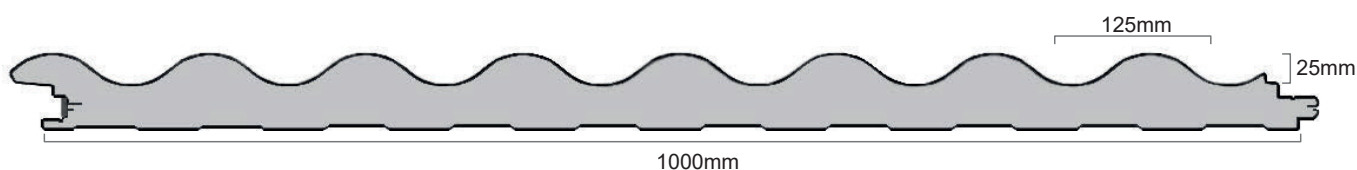
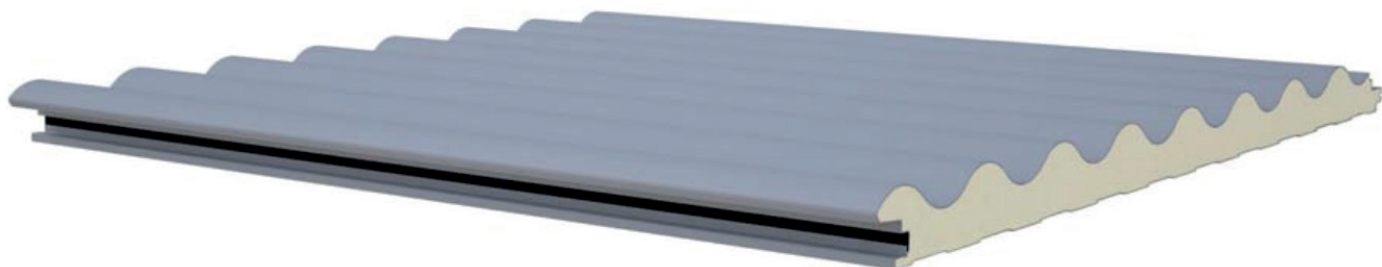


## Ficha Técnica do Produto

Painel de Fachada Ondulado – PO 1000



Este produto satisfaz as exigências do Regulamento (UE) n.º 305/2011 do Parlamento Europeu e do Conselho que estabelece condições harmonizadas para a comercialização dos produtos de construção e estão em conformidade com o anexo ZA da Norma EN 14509:2013

ESPESSURAS: 60 - 100

**Designação:**

PO 1000 Painel isotérmico de fachada Ondulada, com fixação oculta

**Aplicação:**

Painel projetado para o revestimento de fachadas exteriores. Pode ser aplicado na posição vertical ou horizontal.

O seu sistema de fixação oculta protege os elementos de fixação e confere-lhe um aspeto visual esteticamente agradável.

**Descrição:**

É constituído por duas chapas de aço perfiladas interligadas por um isolamento de espuma rígida de Poliuretano (PUR B3, PUR B2) ou Poliisocianurato (PIR), proporcionando excelente comportamento mecânico e o mais elevado isolamento térmico. O design ondulado da superfície apresenta uma solução inovadora para fachadas arquitetónicas.

É produzido com a largura útil de 1000 mm e com superfície exterior ondulado. Encaixa lateralmente com outros painéis de forma a cobrir uma superfície.

A fixação é feita com parafuso Auto perfurante na zona do encaixe



### Dimensões:

- Espessura:** 60 e 100mm  
É admitida uma tolerância de +/- 2 mm
- Largura útil:** 1000 mm  
É admitida uma tolerância de +/- 2 mm
- Comprimento:** De acordo com o pedido do cliente e sujeito aos seguintes limites:  
Mínimo: 4.000 mm  
Máximo: 14.000 mm (sujeito a consulta a partir dos 10.000 mm)  
É admitida uma tolerância de +/- 10 mm

### Materiais de base:

- Suporte metálico:** - Aço laminado (mínimo S220GD; EN 508; EN 10143), galvanizado (EN 10346) e pré-pintado (EN 10169)  
Nota: espessura de chapa sujeita à consulta.

- Revestimento:** - *Standard:* primário 5 µm + pintura poliéster 20 µm  
- Para aplicações especiais: PVDF, HDX<sup>Sob Consulta</sup>





- Núcleo isolante:** - Espuma rígida de poliuretano – PUR B3, sem classe de reação ao fogo  
- Espuma rígida de poliuretano – PUR B2, com classe de reação ao fogo de B s<sub>2</sub> d<sub>0</sub>  
- Espuma rígida de poliisocianurato – PIR, com classe de reação ao fogo de B s<sub>1</sub> d<sub>0</sub>  
• Densidade média: 40 kg/m<sup>3</sup> ± 10%  
• Condutibilidade térmica λ= 0.025 W/m.K  
• Espuma isenta de CFC's

- Características mecânicas:** Adesão (resistência à tração no suporte) > 0.018 MPa  
Resistência à compressão para 10% de deformação > 0.100 MPa

### Características:

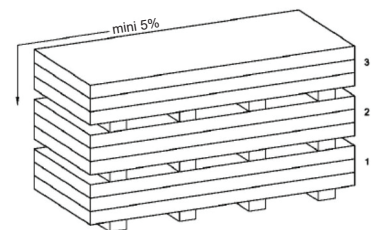
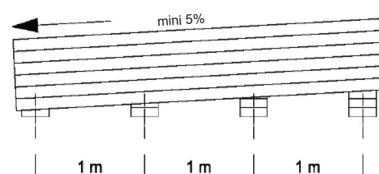
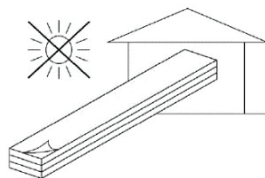
Espessura nominal do painel (mm)	Condutividade térmica (W/m <sup>2</sup> K)	Peso painel (Kg/m <sup>2</sup> )	Flexão máxima = 1/200L Carga uniformemente distribuída												
			Kg/m <sup>2</sup>	▲ ▲						▲ ▲ ▲					
				60	80	100	120	140	160	60	80	100	120	140	160
60	0.55	8.79	Distância máxima (cm)	460	410	380	350	340	310	530	480	440	410	390	360
100	0.29	10.39		640	570	530	490	460	430	730	660	600	570	540	500

### Acessórios recomendados:

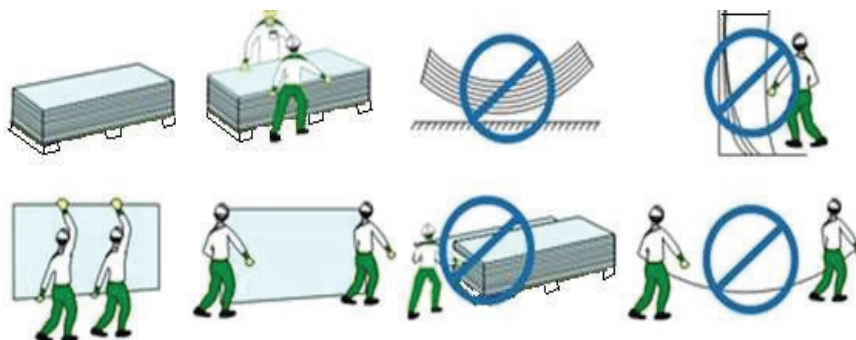
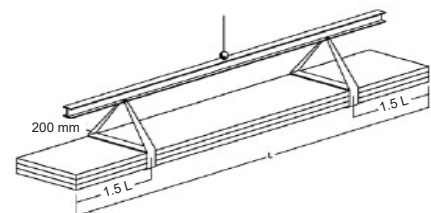
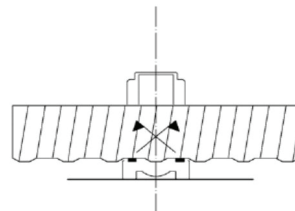
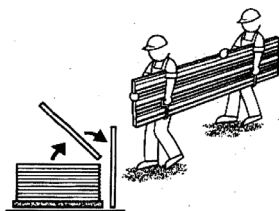
	<b>P.005</b> Peça de suporte inicial
	<b>AC.007</b> Perfil Intermédio 60mm
	<b>AC.008</b> Perfil de Canto 60mm
	<b>VED.007</b> Junta vedação lateral

### Outras Recomendações:

#### 1. Armazenagem:



#### 2. Aplicação do painel



### 3. Recomendações Ambientais

O painel isotérmico, é um produto composto por dois materiais distintos: metal e espuma de poliuretano. Devido à ausência de aditivos realmente perigosos ou tóxicos encapsulados no polímero de poliuretano, a espuma é considerada um material inerte, não apresentando risco para o ambiente.

Em fase de fim de vida do produto deve ser feita a separação dos seus componentes:

- A **chapa** deverá ser encaminhada como Resíduo de sucata com o respetivo código **LER 20 01 40**.
- O **poliuretano** deverá ter como destino, resíduos de matérias de isolamento cujo Código **LER 12 01 99**.
- A **embalagem** que serve para acondicionar o lote de Painéis, é toda constituída por materiais plásticos como filme de plástico extensível e esferovite, este resíduo de embalagem deverá ser encaminhado com o código **LER 15 01 02**.